

## Оглавление

|                   |    |
|-------------------|----|
| Установка.....    | 2  |
| Версия 1.022..... | 2  |
| Кратко.....       | 2  |
| Расширено.....    | 3  |
| Версия 1.019..... | 8  |
| Кратко.....       | 8  |
| Расширено.....    | 9  |
| Версия 1.018..... | 10 |
| Кратко.....       | 10 |
| Расширено.....    | 10 |
| Версия 1.017..... | 11 |
| Кратко.....       | 11 |
| Расширено.....    | 12 |

## Установка

- Запустите мастер установки на все компьютерах, где установлена программа.
- Запустит MagicPot Office и подключитесь для обновления базы данных.

## Версия 1.022

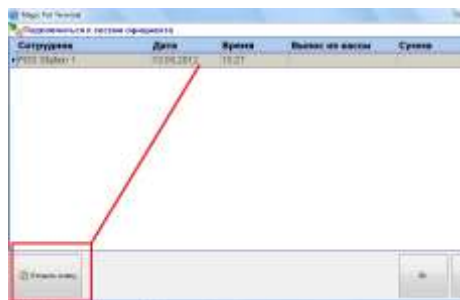
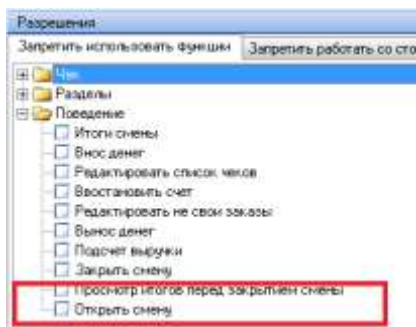
### Кратко

- Терминал. Добавлена привилегия на открытие смены. Также смену может открыть администратор.
- Терминал. Блюда в списке меню, предназначенные для печати на фискальный регистратор, подсвечены красным цветом.
- Терминал. Добавлен «Стоп лист» (временный запрет на продажу из-за отсутствия продуктов для приготовления). Блюда из списка «Стоп лист» подсвечены розовым цветом.
- Терминал. Печать чеков и отчетов. Добавлен параметр «Количество копий».
- Терминал. Добавлены права доступа: Ручной ввод дисконтной карты, Стоп лист и т.д.
- Терминал. Добавлен тип оплаты «Питание персонала».
- Терминал. Добавлена возможность вести учет времени по определенным столам, согласно тарифной сетки. Это может быть бильярд, кабинка и т.д.
- Терминал. Добавлена возможность управления аппаратным включением-выключением света над столами для бильярда.
- Терминал. X и Z отчеты можно вывести в упрощенном или расширенном виде.
- Терминал. Z отчет за период.
- Терминал. Добавлена настройка выборочной печати фискальных чеков.
- Терминал. Добавлен запрет на закрытие смены, если есть открытые чеки или есть не закрытый игровой стол.
- Терминал. Изменен режим просмотра по итогам смены.
- Офис. Полностью обновлена оболочка.
- Офис. Добавлена возможность создавать столы с подсчетом времени использования: бильярд, кабинка.
- Офис. Добавлена возможность составлять гибкие тарифы для столов с подсчетом времени.
- Офис. Остаток товара изменен на оборотно-сальдовую ведомость.
- Офис. Расширены возможности модуля «карточки товара».
- Офис. При создании ведомости списания будет учтено «Питание персонала».
- Офис. Права доступа для официантов поделены на разделы.
- Офис. Обновлен список отчетов.
- Офис. Добавлен мастер создания ведомости списания без привязки к торговым сменам.
- Офис. При закрытии ведомости инвентаризации, начальный остаток будет создан с ценой закупки из последнего прихода.
- Офис. Для меню добавлена «Карточка блюда». За выбранный период можно просмотреть все продажи и чеки по указанному блюду.
- Офис. В торговой смене отображается сумма скидки по смене, оплаты по кредитке, сумма за обслуживание.
- Офис. В торговой смене в разделе «Продукты для списания» отображается реальное количество списанного и оприходованного товара.
- Офис. В торговой смене добавлена возможность изменить дату и время как открытия смены, так и закрытия.
- Офис. В меню добавлена команда в контекстное меню для группы меню «На уровень вверх»

- Офис. В калькуляционной карте для полуфабриката добавлен параметр «Тип списания»: Обычный как для любого товара или По ингредиентно.
- Офис. В документе инвентаризации для полуфабриката добавлен параметр «Тип сравнения с остатком»: Обычный как для любого товара или По ингредиентно.
- Офис. Добавлен документ «Заказ по анализу продаж» для расчета потребности в продуктах
- Офис. Добавлен документ «Банкет». Позволяет заполнить заказ на банкет и рассчитать потребность в продуктах для банкета
- Офис. Для дисконтный карточек добавлен список исключений. Для группы скидок можно назначить другую скидку или отменить скидку для указанных блюд меню.
- Много мелких исправлений как в офисе так в терминале.

## Расширено

- Терминал. Добавлена привилегия на открытие смены. Также смену может открыть администратор. При подключении к сессии официанта, администратор может открыть смену.



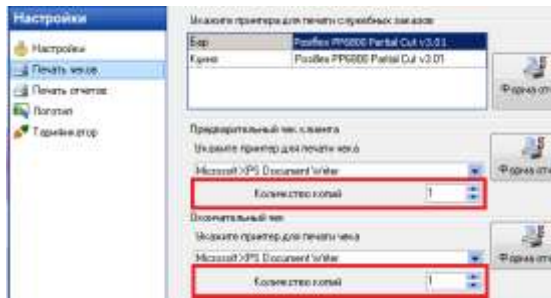
- Терминал. Блюда в списке меню, предназначенные для печати на фискальный регистратор, подсвечены красным цветом.

| Наименование                | Описание | Цена  |
|-----------------------------|----------|-------|
| Звт                         | 1 пор.   | 5.00  |
| Pepsi Fanta Sprite Cola 1 л | 1 л.     | 14.00 |
| Pepsi Cola 1.5              | 2л       | 18.00 |
| Pepsi Fanta Sprite Cola 0.3 | 0.3л.    | 6.00  |

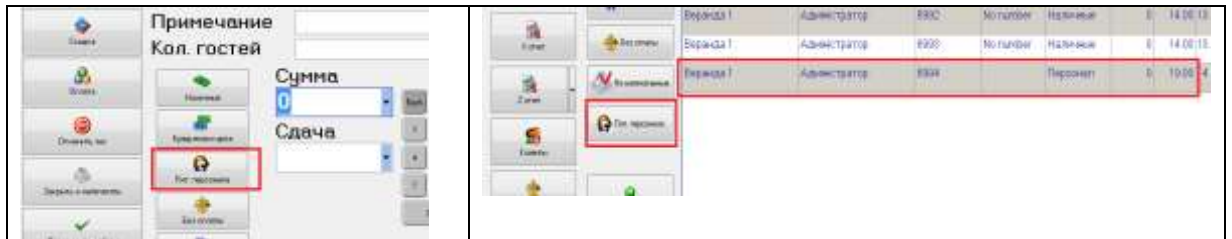
- Терминал. Добавлен «Стоп лист» (временный запрет на продажу из-за отсутствия продуктов для приготовления). Блюда из списка «Стоп лист» подсвечены розовым цветом. Блюда из «стоп листа» нельзя добавить в чек.

| Наименование                | Описание | Цена  |
|-----------------------------|----------|-------|
| Звт                         | 1 пор.   | 5.00  |
| Pepsi Fanta Sprite Cola 1 л | 1 л      | 14.00 |
| Pepsi Cola 1.5              | 2л       | 18.00 |
| Pepsi Fanta Sprite Cola 0.3 | 0.3 л    | 6.00  |
| Pepsi Fanta Sprite Cola 0.5 | 0.5 л    | 8.00  |
| 009-441 шоколад             | 1 пор    | 6.00  |

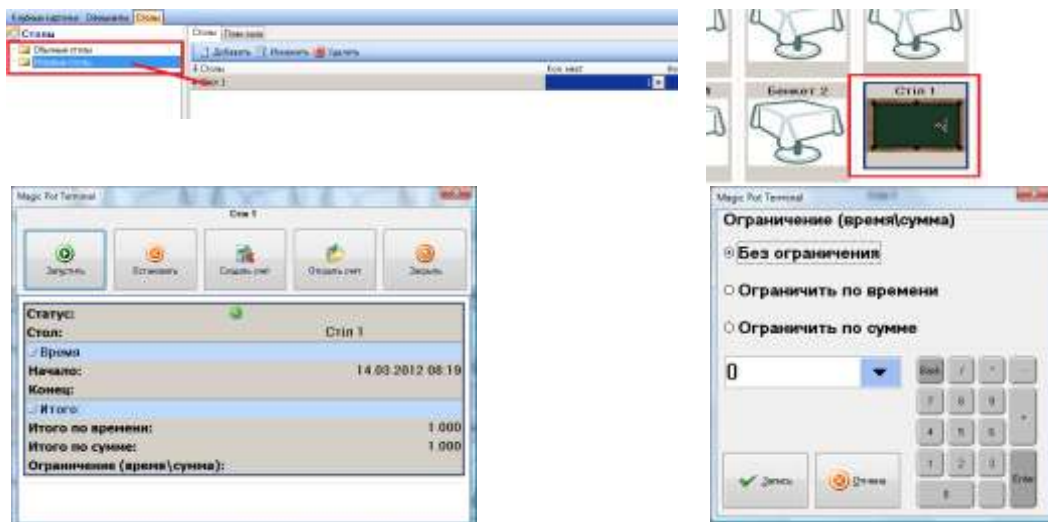
- Терминал. Печать чеков и отчетов. Добавлен параметр «Количество копий».



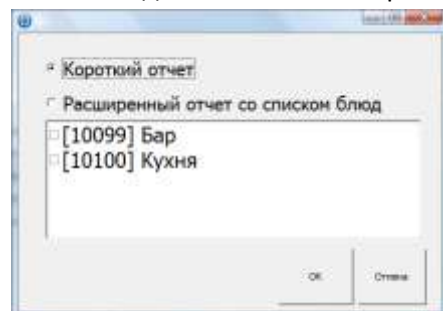
- Терминал. Добавлен тип оплаты «Питание персонала». Суммы чеков с отметкой «Питание персонала» не учитываются в выручке. Для таких блюд будет создана отдельная ведомость списания.



- Терминал. Добавлена возможность вести учет времени по определенным столам, согласно тарифной сетки. Это может быть бильярд, кабинка и т.д. Для стола, который объявлен как игровой можно запустить, остановить время, продавать блюда из меню как для обычного стола.



- Терминал. X и Z отчеты можно вывести в упрощенном или расширенном виде. Расширенный отчет выведет на ленточный принтер продажи в разрезе блюд.



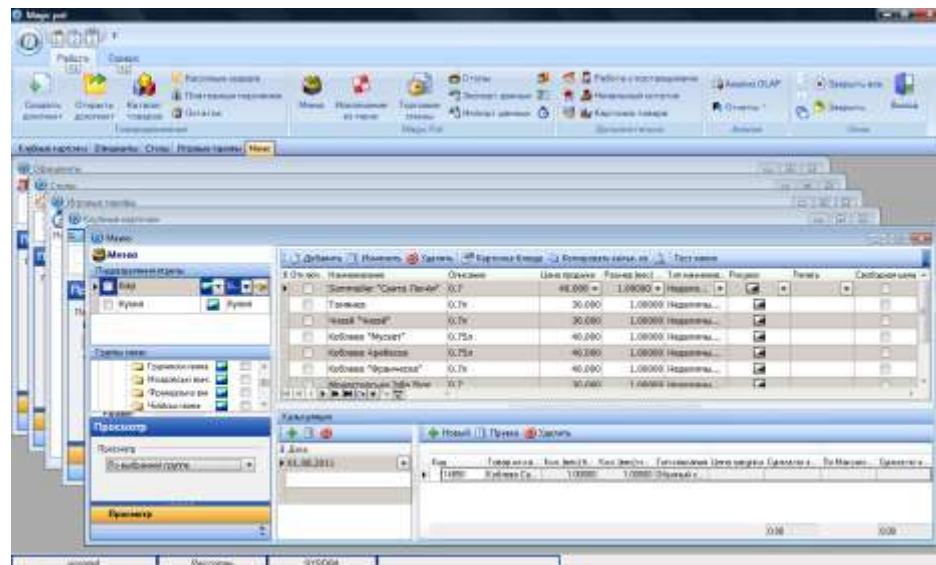
- Терминал. Добавлена настройка выборочной печати фискальных чеков. Данная настройка позволяет распечатать фискальный чек исключительно из списка чеков.



- Терминал. Изменен режим просмотра по итогам смены. Итог смены выводит полную статистику по смене, как по формам оплаты, так и расчет чаевых, скидки и т.д.

| Статистика чеков                  |       |
|-----------------------------------|-------|
| Закрывать чеков за смену          | 5.00  |
| Отмененные чеков                  |       |
| Открытые чеков                    |       |
| Возврат                           |       |
| Сумма за смену (наличные)         | 61.00 |
| Из них по сотрудникам             |       |
| Администратор                     | 61.00 |
| Из них по бар                     | 61.00 |
| Сумма за смену (Платеж персонала) | 19.00 |
| Из них по сотрудникам             |       |
| Администратор                     | 19.00 |
| Из них по бар                     | 19.00 |
| Внос денег                        |       |
| Внос денег                        |       |

- Офис. Полностью обновлена оболочка.



- Офис. Добавлена возможность создавать столы с подсчетом времени использования: бильярд, кабинка. Добавлена возможность составлять гибкие тарифы для столов с подсчетом времени.



- Офис. Офис. Остаток товара изменен на оборотно-сальдовую ведомость.

| Код   | Наименование | Е. изм. | Е. ц.   | Е. в.   | Остаток на начало | Остаток на конец | Начальный остаток |
|-------|--------------|---------|---------|---------|-------------------|------------------|-------------------|
| 13320 | вино красное | л       | 1.00000 | 23.180  |                   |                  |                   |
| 13325 | вино красное | л       | 2.00000 | 81.600  | 3.00000           |                  |                   |
| 13328 | вино белое   | л       | 1.00000 | 113.320 | 8.00000           | 1.00000          | 8.00000           |
| 13329 | вино белое   | л       | 2.00000 | 59.760  |                   |                  |                   |
| 13331 | пиво         | л       | 3.00000 | 86.850  | 57.800            | 1.00000          |                   |
| 13334 | пиво         | л       | 1.00000 | 24.900  |                   |                  |                   |
| 13336 | пиво         | л       | 1.00000 | 39.180  |                   |                  |                   |
| 13337 | пиво         | л       | 2.00000 | 78.320  | 2.00000           |                  |                   |
| 13370 | "Бэго-Рус"   | л       | 1.00000 | 19.510  | 1.00000           |                  |                   |
| 13378 | "Бэго-Рус"   | л       | 3.00000 | 58.530  | 3.00000           |                  |                   |
| 13379 | "Бэго-Рус"   | л       | 1.00000 | 19.880  | 1.00000           |                  |                   |

- Офис. Расширены возможности модуля «карточки товара». Карточка товара позволяет просмотреть за выбранный период расчет по списанию согласно калькуляционной карты, так и оборот по товарам.

| Код   | Наименование | Ед. изм. | Средняя цена | Средняя прода. | Средняя закуп. | Средняя марж. |
|-------|--------------|----------|--------------|----------------|----------------|---------------|
| 13320 | вино красное | л        | 23.180       |                |                |               |
| 13325 | вино красное | л        | 81.600       |                |                |               |
| 13328 | вино белое   | л        | 113.320      |                |                |               |
| 13329 | вино белое   | л        | 59.760       |                |                |               |
| 13331 | пиво         | л        | 86.850       |                |                |               |
| 13334 | пиво         | л        | 24.900       |                |                |               |
| 13336 | пиво         | л        | 39.180       |                |                |               |
| 13337 | пиво         | л        | 78.320       |                |                |               |
| 13370 | "Бэго-Рус"   | л        | 19.510       |                |                |               |
| 13378 | "Бэго-Рус"   | л        | 58.530       |                |                |               |
| 13379 | "Бэго-Рус"   | л        | 19.880       |                |                |               |

- Офис. При создании ведомости списания будет учтено «Питание персонала».

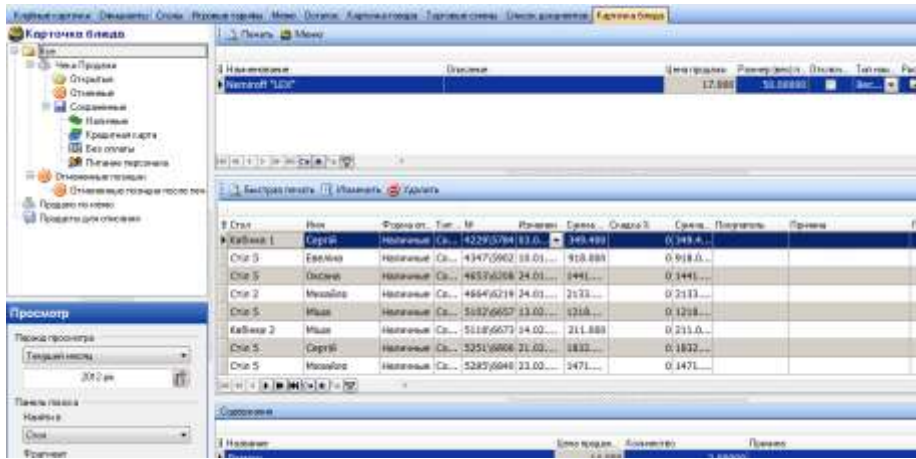
| Видовое наименование | Количество списано | Средняя цена | Средняя закуп. | Средняя прода. | Средняя марж. |
|----------------------|--------------------|--------------|----------------|----------------|---------------|
| Питание персонала    | 100,300            | 3,890        | 8,900          | 0,509          | 8,890         |

- Офис. Права доступа для официантов поделены на разделы.

| Раздел            | Функция                               | Права                    |
|-------------------|---------------------------------------|--------------------------|
| Разделы           | Паски и меню                          | <input type="checkbox"/> |
|                   | Настройка                             | <input type="checkbox"/> |
|                   | Резерв столов                         | <input type="checkbox"/> |
|                   | Создавать заказы на арены             | <input type="checkbox"/> |
| Питание персонала | Стоп лист                             | <input type="checkbox"/> |
|                   | Итоги смены                           | <input type="checkbox"/> |
|                   | Внос денег                            | <input type="checkbox"/> |
|                   | Регистрировать статус чеков           | <input type="checkbox"/> |
|                   | Восстановить счет                     | <input type="checkbox"/> |
|                   | Регистрировать не свои заказы         | <input type="checkbox"/> |
|                   | Внос денег                            | <input type="checkbox"/> |
|                   | Получит выручку                       | <input type="checkbox"/> |
|                   | Закрывать смену                       | <input type="checkbox"/> |
|                   | Просмотр итогов перед закрытием смены | <input type="checkbox"/> |
| Открыть смену     | <input type="checkbox"/>              |                          |

- Офис. Добавлен мастер создания ведомости списания без привязки к торговым сменам.

- Офис. Для меню добавлена «Карточка блюда». За выбранный период можно просмотреть все продажи и чеки по указанному блюду.



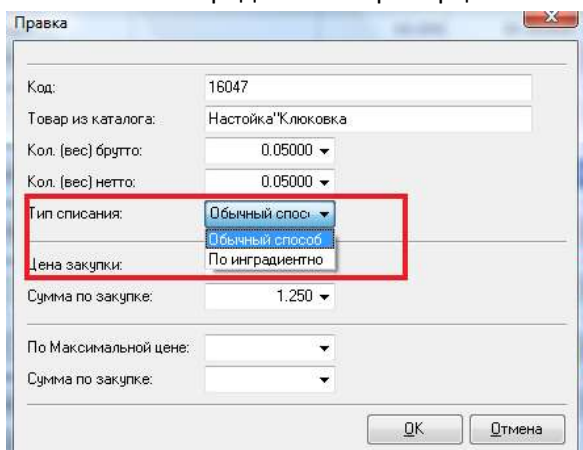
- Офис. В торговой смене отображается сумма скидки по смене, оплаты по кредитке, сумма за обслуживание.



- Офис. В торговой смене в разделе «Продукты для списания» отображается реальное количество списанного и оприходованного товара.



- Офис. В калькуляционной карте для полуфабриката добавлен параметр «Тип списания»: Обычный как для любого товара или По ингредиентно. Если указан параметр Обычный способ, то полуфабрикат будет списываться как товар, если «По ингредиентно», то будут списываться ингредиенты в пропорции к объему полуфабриката для конкретного блюда.



- Офис. В документе инвентаризации для полуфабриката добавлен параметр «Тип сравнения с остатком»: Обычный как для любого товара или По ингредиентно.

- Офис. Добавлен документ «Заказ по анализу продаж» для расчета потребности в продуктах. Данный документ позволяет проанализировать списание продуктов за выбранный период и составить заказ на поставку продуктов исходя из остатка товара, среднего количества и количества дней на которые делается заказ.

- Офис. Добавлен документ «Банкет». Позволяет заполнить заказ на банкет и рассчитать потребность в продуктах для банкета.
- Офис. Для дисконтных карточек добавлен список исключений. Для группы скидок можно назначить другую скидку или отменить скидку для указанных блюд меню.

- Много мелких исправлений как в офисе так в терминале.

## Версия 1.019

### Кратко

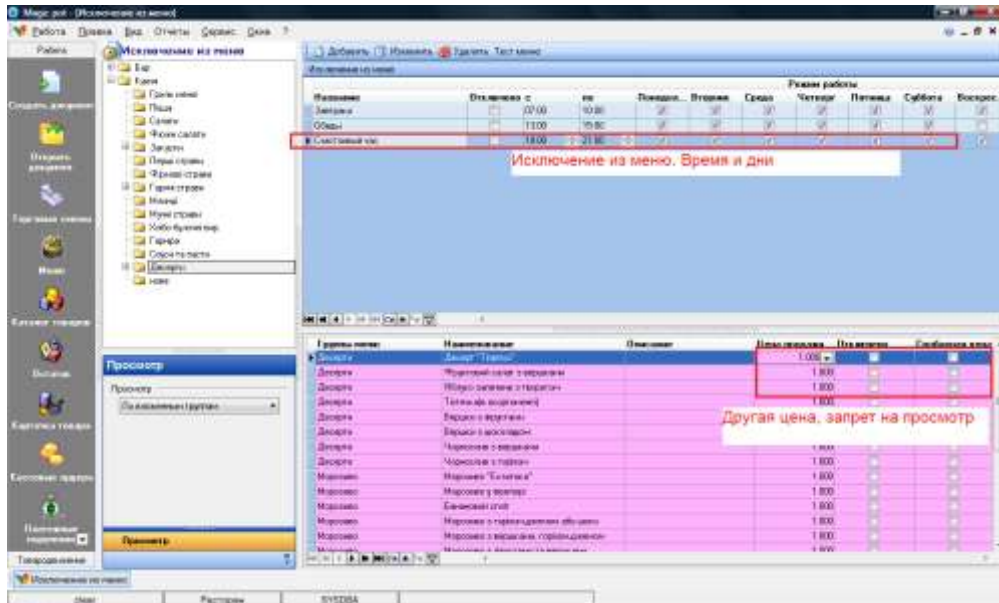
- Терминал и офис. Добавлена возможность видоизменять меню в зависимости от дня недели и времени суток
- Офис. Добавлена возможность исключать подразделения в процессе списания продуктов по торговой смене

- Офис. Добавлен новый отчет – Торговые смены

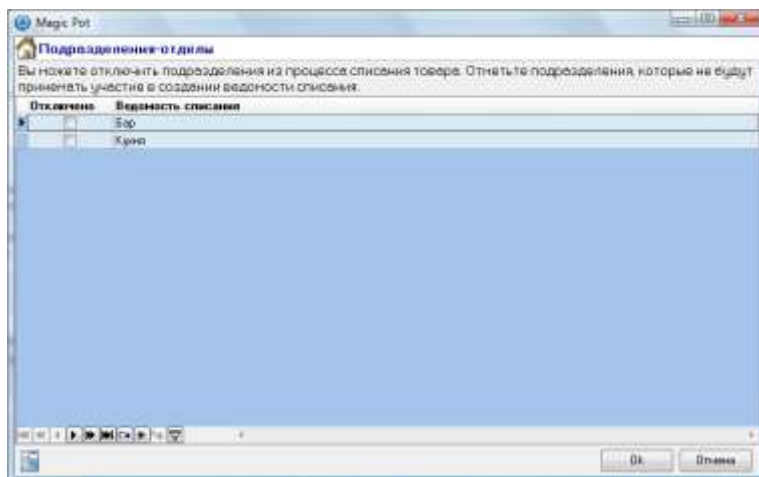
## Расширено

Пункт главного меню Работа – Исключения меню. В качестве исключения может выступать измененная цена продажи, запрет или разрешение на работу позиции меню.

Каждое исключение имеет название, время, дни недели.



В процессе создания ведомости списания можно исключить те или иные подразделения. Эта функция будет полезна, если принято решение вести учет только по бару, например.



Новый отчет по сменам.

Раздел 1

**Смены детально**  
07.06.2011 - 07.11.2011

| Подразделение | Дата откр. | Время откр. | Дата закрыт. | Время закр. | Cash       | Credit Card | No Pay | Кол. гост. | Внос вынос денег |
|---------------|------------|-------------|--------------|-------------|------------|-------------|--------|------------|------------------|
| POS Station 1 | 07.06.2011 | 08:46       | 07.06.2011   | 08:46       | 8 758.000  |             |        |            |                  |
| POS Station 1 | 08.06.2011 | 09:19       | 08.06.2011   | 09:19       | 7 084.650  |             |        |            |                  |
| POS Station 1 | 09.06.2011 | 10:01       | 09.06.2011   | 10:01       | 6 841.400  |             |        |            |                  |
| POS Station 1 | 10.06.2011 | 09:20       | 10.06.2011   | 09:20       | 7 159.251  |             |        |            |                  |
| POS Station 1 | 11.06.2011 | 09:41       | 11.06.2011   | 09:41       | 8 255.450  |             |        |            |                  |
| POS Station 1 | 12.06.2011 | 09:18       | 12.06.2011   | 09:18       | 9 751.150  |             |        |            |                  |
| POS Station 1 | 13.06.2011 | 09:29       | 13.06.2011   | 09:29       | 9 265.000  |             |        |            |                  |
| POS Station 1 | 14.06.2011 | 09:15       | 14.06.2011   | 09:15       | 10 892.850 |             |        |            |                  |

**Раздел 2**

| Закртых чеков |        | 27.07.2011 | 165.00 | Сумма (Без оплаты) Кухня |                 |
|---------------|--------|------------|--------|--------------------------|-----------------|
| 07.06.2011    | 181.00 | 28.07.2011 | 192.00 | 20.07.2011               | 1510.00         |
| 08.06.2011    | 175.00 | 29.07.2011 | 177.00 | 21.07.2011               | 685.82          |
| 09.06.2011    | 170.00 | 30.07.2011 | 129.00 | 22.07.2011               | 112.79          |
| 10.06.2011    | 184.00 | 31.07.2011 | 132.00 | 25.07.2011               | 1518.98         |
| 11.06.2011    | 148.00 | 01.08.2011 | 138.00 | 28.07.2011               | 2486.27         |
| 12.06.2011    | 143.00 | 02.08.2011 | 190.00 | 01.08.2011               | 642.96          |
| 13.06.2011    | 169.00 | 03.08.2011 | 168.00 | 27.08.2011               | 6105.42         |
| 14.06.2011    | 213.00 | 04.08.2011 | 183.00 | 30.08.2011               | 432.50          |
| 15.06.2011    | 170.00 | 05.08.2011 | 172.00 |                          | <b>13494.74</b> |
| 16.06.2011    | 192.00 | 06.08.2011 | 94.00  | Сумма (нал.) Бар         |                 |
| 17.06.2011    | 197.00 | 07.08.2011 | 158.00 | 07.06.2011               | 3032.10         |
| 18.06.2011    | 151.00 | 08.08.2011 | 162.00 | 08.06.2011               | 2572.95         |
| 19.06.2011    | 107.00 | 09.08.2011 | 167.00 | 09.06.2011               | 2612.30         |
| 20.06.2011    | 142.00 | 10.08.2011 | 162.00 | 10.06.2011               | 2465.15         |
| 21.06.2011    | 156.00 | 11.08.2011 | 157.00 | 11.06.2011               | 2945.30         |
| 22.06.2011    | 191.00 | 12.08.2011 | 175.00 | 12.06.2011               | 2940.85         |

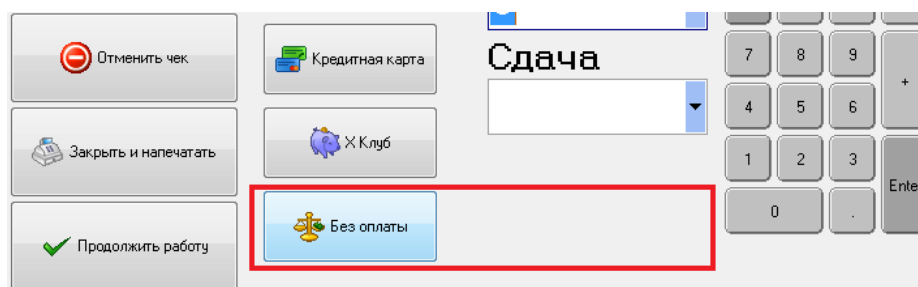
**Версия 1.018**

**Кратко**

- Терминал. Добавлена возможность вести учет должников и не оплаченных счетов
- Терминал. Добавлена возможность добавлять новых клиентов

**Расширено**

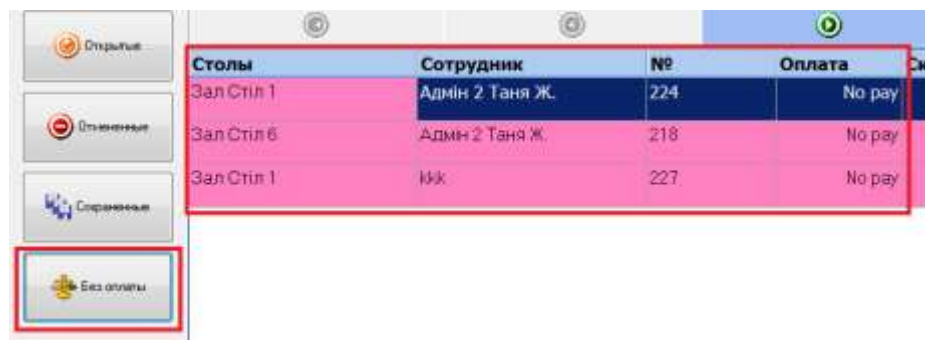
- Программа позволяет продать без оплаты. Но требует указать персону, ответственную за долг. Для осуществления такой операции следует выбрать пункт «Функции чека» - «Оплата» - «Без оплаты».



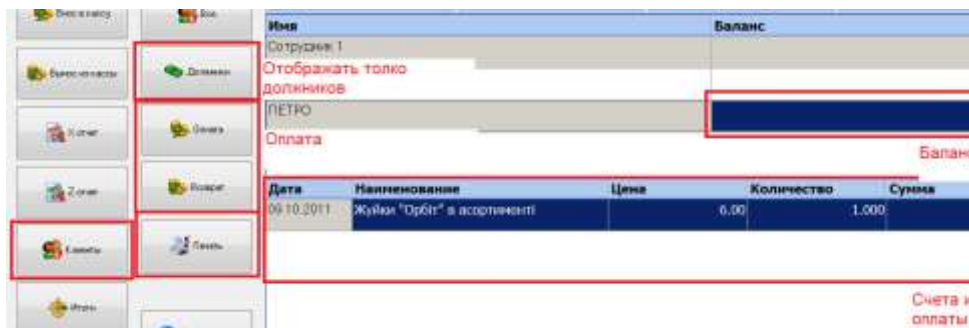
- Далее, выбрать из списка имя клиента



- Чек без оплаты будет отображаться в итогах смены как



- Для просмотра баланса, внесения оплаты и печати итогов используйте команду «Клиенты»



## Версия 1.017



### Кратко

- Терминал. Длинные названия блюд отображаются в две строки
- Терминал. Добавлена возможность регистрировать время прихода на работу и ухода с работы для официантов.
- Терминал. Добавлена возможность печатать X отчет на ленточный принтер, как отдельной командой, так и при закрытии смены.
- Терминал. Добавлена возможность ввода номера дисконтной карточки вручную
- Терминал. Добавлена возможность указывать в чеке количество гостей за столом
- Терминал. Добавлена возможность вести учет предварительных заказов вместе с авансовыми суммами.
- Терминал. Добавлено поле примечание для чека.
- Терминал. Добавлена возможность вносить причину отмены строки в чеке и чека в целом.

- Офис. Добавлена возможность включать, отключать подразделения из меню.
- Офис. Добавлена возможность вводить блюда со свободной ценой.
- Офис. Добавлена возможность вводить вложенные калькуляции.
- Офис. Добавлен отчет Расширенная ведомость списания.
- Офис. Изменен отчет Время работы официантов.
- Мелкие исправления

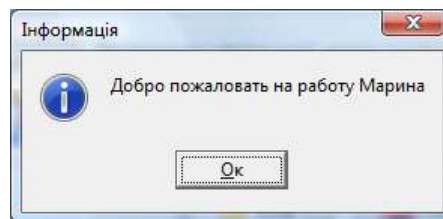
## Расширено

- Терминал. Длинные названия блюд отображаются в две строки.

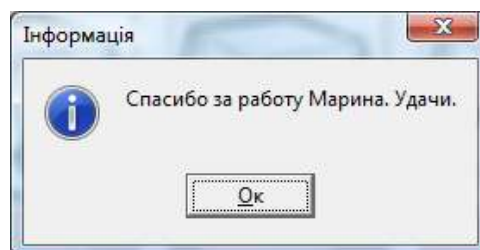
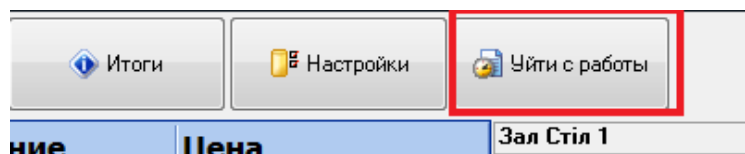
|                                                                                                                                               |                                |        |       |
|-----------------------------------------------------------------------------------------------------------------------------------------------|--------------------------------|--------|-------|
| <div style="text-align: center;"> <b>Піцца</b><br/>  </div>  | Ребра у томатно медовому соусі | 100гр. | 26.50 |
|                                                                                                                                               | Стейк курячий                  | 100гр. | 20.80 |
| <div style="text-align: center;"> <b>Салати</b><br/>  </div> | Стейк свинний                  | 100гр  | 25.20 |

- Терминал. Добавлена возможность регистрировать время прихода на работу и ухода с работы для официантов.

При приходе на работу официант должен провести карточкой и зарегистрироваться в системе.



Прежде чем уйти, официант должен нажать кнопку «Уйти с работы».



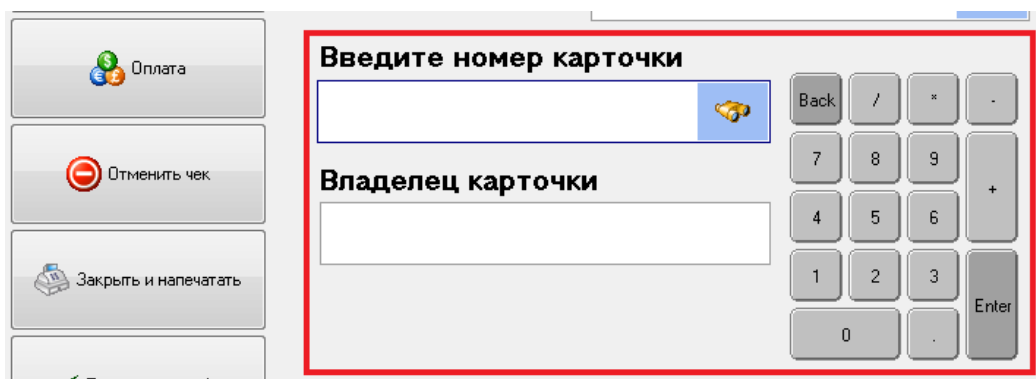
- Терминал. Добавлена возможность печатать X отчет на ленточный принтер, как отдельной командой, так и при закрытии смены.

Звіт за зміну  
Дата-час відкриття 21.09.2011 11:53:58  
Дата-час закриття 0 0

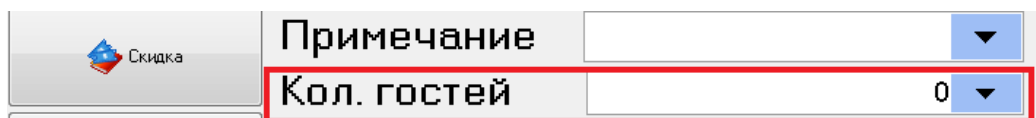
|                                     |        |
|-------------------------------------|--------|
| Закрьтых чеюв за смену              | 1.00   |
| Отмененных чеюв                     | 7.00   |
| Открытых чеюв                       | 6.00   |
| Сумма за смену (наличные)           | 107.00 |
| Сумма за смену (наличные) Кухня     | 107.00 |
| Сумма за смену (кредитная карточка) |        |
| Сумма за смену (XClub)              |        |
| Сумма за смену (Без оплаты)         |        |
| Вьнос денег                         |        |
| Внос денег                          |        |

Дата-час друку 27.09.2011 15:23:41

- Терминал. Добавлена возможность ввода номера дисконтной карточки вручную. Доступно в «Функции чека».



- Терминал. Добавлена возможность указывать в чеке количество гостей за столом. Доступно в «Функции чека».

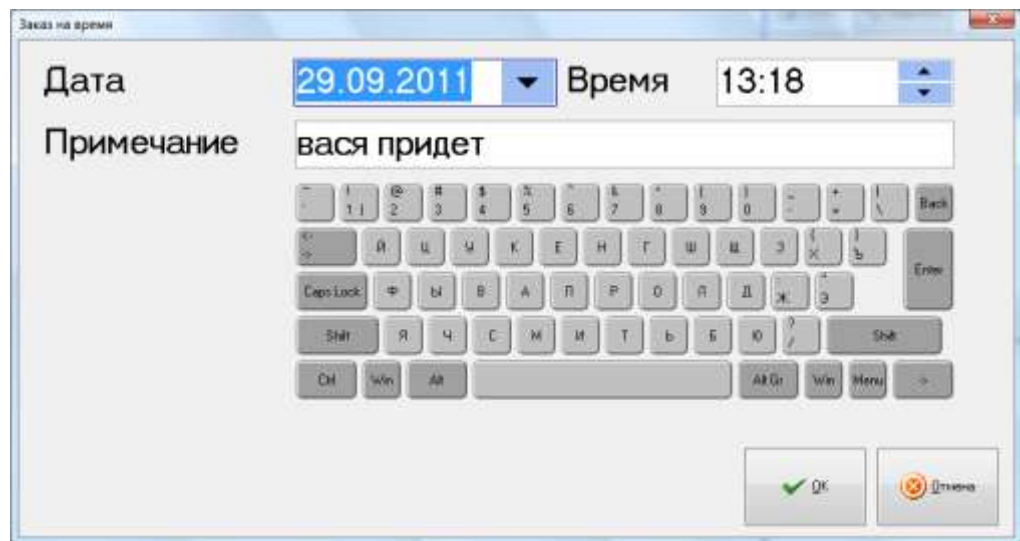
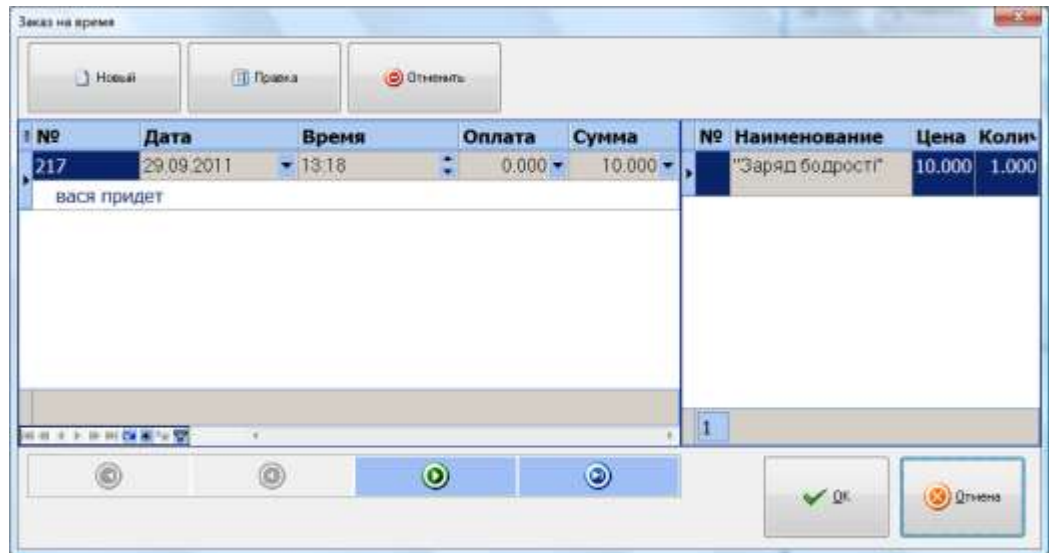


- Терминал. Добавлена возможность вести учет предварительных заказов вместе с авансовыми суммами. Доступно в «Главное окно». Вызов данной функции можно запретить для пользователя в «Правах доступа».

Предварительный заказ создается без «привязки» к столу и не зависит от смены. Доступ в раздел можно получить командой



Кнопками Создать, Изменить можно манипулировать списком предварительных заказов

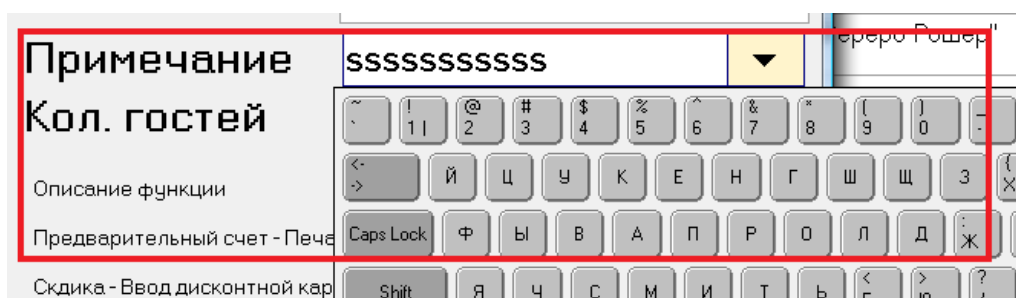


Содержание предварительного заказа заполняется как обычный заказ. Предварительный заказ можно распечатать на кухню и бар.

Когда пришло время, предварительный заказ нужно перенести на стол и с этого момента, он становится обычным заказом.



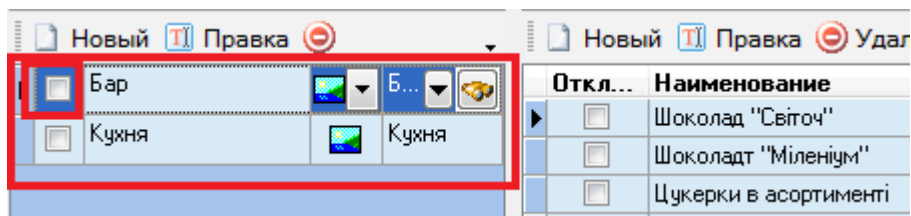
- Терминал. Добавлено поле примечание для чека. Доступно в «Функции чека».



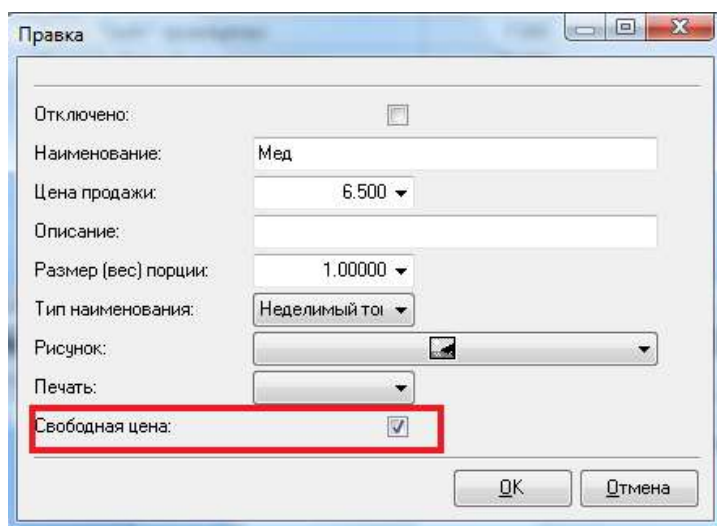
- Терминал. Добавлена возможность вносить причину отмены строки в чеке и чека в целом.



- Офис. Добавлена возможность включать, отключать подразделения из меню.



- Офис. Добавлена возможность вводить блюда со свободной ценой.



- Офис. Добавлена возможность вводить вложенные калькуляции.

Каталог товаров позволяет создать особый вид товара – Комплект. В комплект заноситься продукты из расчета на 1 кг (литр) комплекта. Пример

| №  | Группа товаров | Код   | Название              | НДС | Количество | Цена продаж. | Сумма продаж |
|----|----------------|-------|-----------------------|-----|------------|--------------|--------------|
| 1  | Итого в наборе | 15295 | Сливки питьевые       | ✓   | 1,20000    | 43,000       | 51,600       |
| 2  | Овощи          | 15259 | Цибуля                | ✓   | 0,05000    | 10,000       | 0,500        |
| 3  | Овощи          | 15261 | Морква                | ✓   | 0,05000    | 10,000       | 0,500        |
| 4  | Приправы       | 14956 | Олія соняшникова      | ✓   | 0,02000    | 15,000       | 0,300        |
| 5  | Алкоголь       | 15995 | Вино біле             | ✓   | 0,06000    | 20,000       | 1,200        |
| 6  | Приправы       | 14975 | Велета                | ✓   | 0,00400    | 18,000       | 0,072        |
| 7  | Приправы       | 15321 | Перец чорний мелкий   | ✓   | 0,00400    | 85,000       | 0,340        |
| 8  | Овощи          | 15280 | Томат у власному соку | ✓   | 0,20000    | 18,000       | 3,600        |
| 9  | Приправы       | 15320 | Сіль                  | ✓   | 0,00280    | 7,000        | 0,006        |
| 10 | Приправы       | 15264 | Перец червоный мелкий | ✓   | 0,00800    | 85,000       | 0,520        |

Затем такой комплект можно использовать в калькуляции на любое блюдо

| Откл. | Наименование              | Цена прод. | Описание | Размер (в...) | Тип н... | Рис... | Печа... |
|-------|---------------------------|------------|----------|---------------|----------|--------|---------|
|       | Болоньезе                 | 35,000     |          | 1,00000       | Нед...   |        |         |
|       | Лазанья                   | 28,000     |          | 1,00000       | Недел... |        |         |
|       | Ньокки с белыми грибами   | 28,500     |          | 1,00000       | Недел... |        |         |
|       | Ньокки с порпини          | 20,000     |          | 1,00000       | Недел... |        |         |
|       | Ньокки с песто            | 19,500     |          | 1,00000       | Недел... |        |         |
|       | Ньокки(базилл та пемерич) | 17,000     |          | 1,00000       | Недел... |        |         |
|       | Паста дель Фаворе         | 36,000     |          | 1,00000       | Недел... |        |         |
|       | Равиоли с мясом           | 18,000     |          | 1,00000       | Недел... |        |         |
|       | Равиоли с шампиньон       | 19,500     |          | 1,00000       | Недел... |        |         |

| Дата       | Товар из каталога | Товар из ката... | Кол. (вес) брутто | Кол. (вес) нетто | Цена закупки | Сумма по закуп. | Документы прихода |
|------------|-------------------|------------------|-------------------|------------------|--------------|-----------------|-------------------|
| 07.05.2011 | 15311             | Спагетти         | 0,07000           | 0,10000          | 45,000       | 3,300           |                   |
|            | 15385             | Булочки          | 0,09000           | 0,09000          | 10,066       | 0,906           |                   |
|            | 15507             | Соус томатный    | 0,03000           | 0,03000          | 18,550       | 0,556           |                   |
|            | 15308             | Сыр пармезан     | 0,00300           | 0,00300          | 250,000      | 0,750           |                   |
|            | 15541             | Фарш Болоньезе   | 0,12000           | 0,12000          | 61,140       | 7,337           |                   |
|            | 15296             | Свинина мякоть   | 0,14400           | 0,14400          | 61,140       | 8,804           |                   |
|            | 15259             | Шампинь          | 0,00600           | 0,00600          | 61,140       | 0,367           |                   |
|            | 15261             | Морковь          | 0,00720           | 0,00720          | 61,140       | 0,440           |                   |
|            | 14956             | Для соуса...     | 0,00240           | 0,00240          | 61,140       | 0,147           |                   |
|            | 15595             | Вино беле        | 0,00720           | 0,00720          | 61,140       | 0,440           |                   |
|            | 14975             | Vegeta           | 0,00048           | 0,00048          | 61,140       | 0,029           |                   |
|            | 15321             | Перец черный     | 0,00048           | 0,00048          | 61,140       | 0,029           |                   |

При списании продуктов программа пропорционально спишет продукты, включенные в комплект.

При инвентаризации допускается ввод веса комплекта. Избыток и недостача будут рассчитаны по продуктам, входящим в комплект.

- Офис. Добавлен отчет Расширенная ведомость списания.

| Название                | Остаток 01.06.2011 | Документы прихода | Начальный остаток | Ведущие списания | Документы списания | Остаток 27.06.2011 |
|-------------------------|--------------------|-------------------|-------------------|------------------|--------------------|--------------------|
| <b>Лосось</b>           |                    | 20,04             | 0,33              | 0,86             | 1,45               | 10,06              |
| Меню                    |                    | Калькуляция       |                   | Полуфабрикат     |                    |                    |
| Блюде                   | Вес/разм.          | Продано           | Брутто кальк.     | Итого            | Название           | На кг/литр         |
| Лосось                  | 1,000000           | 29,000000         | 0,110000          | 3,190000         |                    |                    |
| Лосось под блинами      | 1,000000           | 12,000000         | 0,110000          | 1,320000         |                    |                    |
| Лосось под              | 1,000000           | 9,000000          | 0,110000          | 0,990000         |                    |                    |
| Лосось под соусом Фета  | 1,000000           | 11,000000         | 0,110000          | 1,210000         |                    |                    |
| Уха с лососем           | 1,000000           | 94,000000         | 0,060000          | 5,640000         | Шарик на уху       | 1,000000           |
| Филе лосося-гриль       | 1,000000           | 16,000000         | 0,110000          | 1,760000         |                    |                    |
| <b>Итого</b>            |                    | <b>171,000000</b> |                   | <b>14,110000</b> |                    |                    |
| <b>Свинина мякоть</b>   |                    | 154,105           | 2,95364           | 88,75516         | 6,12116            | 62,18232           |
| Меню                    |                    | Калькуляция       |                   | Полуфабрикат     |                    |                    |
| Блюде                   | Вес/разм.          | Продано           | Брутто кальк.     | Итого            | Название           | На кг/литр         |
| БАКЛАЖАН Э              | 1,000000           | 16,000000         | 0,020000          | 0,320000         |                    |                    |
| Богач                   | 1,000000           | 331,000000        | 0,080000          | 39,720000        | Гуляш              | 1,500000           |
| Болоньезе               | 1,000000           | 67,000000         | 0,120000          | 9,648000         | Фарш Болоньезе     | 1,200000           |
| Буженина                | 100,000000         | 290,000000        | 0,100000          | 0,300000         | Буженина           | 1,500000           |
| Жаркое                  | 1,000000           | 9,000000          | 0,060000          | 5,400000         |                    |                    |
| Жульен (свинина та бат) | 1,000000           | 16,000000         | 0,060000          | 0,960000         |                    |                    |
| Карп фаршированный      | 1,000000           | 1,250000          | 0,230000          | 0,267500         |                    |                    |
| Котлетки                | 1,000000           | 8,000000          | 0,600000          | 4,800000         |                    |                    |
| Курочный рулет          | 100,000000         | 290,000000        | 0,100000          | 0,090000         | Фарш рулет         | 1,000000           |
| Лазанья                 | 1,000000           | 170,000000        | 0,053000          | 18,812000        | Фарш Болоньезе     | 1,200000           |
| Мясн котлетки з         | 1,000000           | 15,000000         | 0,010000          | 0,150000         | Фарш рулет         | 1,000000           |
| Мясо по-селянски        | 1,000000           | 126,000000        | 0,080000          | 15,120000        | Гуляш              | 1,500000           |
| Млинки з мясом          | 1,000000           | 124,000000        | 0,080000          | 8,729600         | Фарш               | 0,800000           |
| Молотый рулет           | 100,000000         | 290,000000        | 0,100000          | 0,200000         | Молотый рулет      | 1,000000           |
| Пицца "L'аполон"        | 350,000000         | 1,000000          | 0,040000          | 0,048000         | Фарш Болоньезе     | 1,200000           |

Данный отчет в наглядной форме показывает историю товара по приходам и списаниям, а также количество по проданным блюдам.

- Офис. Изменен отчет Время работы официантов.

## Людмила

| Дата          | Время мин. | Время макс. | Время    |
|---------------|------------|-------------|----------|
| <b>Чеки</b>   |            |             |          |
| 17.09.2011    | 11:08:36   | 11:08:36    | 00:00:00 |
| 19.09.2011    | 13:20:00   | 13:20:00    | 00:00:00 |
| 22.09.2011    | 12:40:31   | 12:40:31    | 00:00:00 |
| 23.09.2011    | 11:17:51   | 11:28:25    | 00:10:33 |
| <b>Работа</b> |            |             |          |
| 23.09.2011    | 11:06:46   | 00:00:00    | 04:38:02 |