

Программно-аппаратный комплекс «Подкова» разработан специально для гостиниц с расширенным спектром платных услуг, развлекательных комплексов, дискотек, ночных клубов, фитнес центров и т.д. Программно-аппаратный комплекс Подкова позволяет построить максимально эффективную систему управления и создать комфортные условия для посетителя.

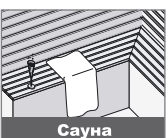
Основной идеей при разработке такого решения была необходимость организовать доступ посетителя в различные зоны заведения (гостиничный номер, парковка) и предоставить ему весь спектр услуг с возможностью оплаты исключая наличные деньги на территории комплекса.

Суть работы комплекса сводится к тому, что на входе посетителю выдается браслет с электронным чипом, который:

- служит ключом для номера в гостинице
- служит ключом для шкафа в раздевалке (для спортзалов, бань, SPA и т.д.)
- является платежным средством в баре, ресторане, магазине и т.д.
- является пропуском в платные или специальные зоны
- и. т.д.



Разделение территории комплекса на зоны дает возможность построить гибкую системы тарификации и разработать удобные тарифные планы для каждой зоны в отдельности. Конструктор зон доступа позволяет в наглядной форме связать контролируемые проходы с той или иной зоной. Определить главный вход, главный выход и расположение информационных терминалов, касс, торговых аппаратов и т.д.





Ключи

Ключом к двери служит чип, с записанной на нем информацией. Он легко перепрограммируется, и может служить не только для открытия доступа, но и выступать платежным средством (например на парковке). Поскольку чип работает по бесконтактной технологии, он практически не изнашивается.

Замки для гостиничных номеров

VariFree - замок для дверей с автономным питанием. Используется в гостиничных номерах, служебных помещениях, офисах и т.д. Срок службы от заряда батарей от 3 до 5 лет. В электронный ключ заносится информация о номере (или кабинете) и периоде действия ключа. Замок оборудован энергонезависимой памятью и может хранить информацию о последних 500 открываниях (Дата, время, номер ключа).



Электронные контроллеры и преобразователи



Считыватель



Преобразователь 485-RS232



Контроллер

Электронная часть системы, разработанная нашими специалистами позволяет построить систему доступа любой сложности и конфигурации. Наша электроника позволяет:

- В связке с ПК дает возможность проектировать интеллектуальные системы управления;
- Управлять электромеханическими защелками;
- Включать – выключать любое электрическое устройство;
- Управлять турникетом;
- Организовать пополнение карточного счета в электронных киосках.

Программная часть

Разделение территории комплекса на зоны дает возможность построить гибкую системы тарификации и разработать удобные тарифные планы для каждой зоны в отдельности. Конструктор зон доступа позволяет в наглядной форме связать контролируемые проходы с той или иной зоной.

Модуль «тарифы» позволяет построить гибкую систему тарификации. Причем, тарифный план предусматривает как общие правила, так и специальные правила для каждой отдельной зоны. Тарифный план может быть определен как на период, так и на определенные дни.

Касса продаж позволяет не только продать тот или иной тарифный план, но и внести в него уточнения. Например, тарифный план включает посещение SPA с предоплатой, но посетитель не планирует использовать эту возможность. В процессе продажи кассир исключает услугу из тарифа.

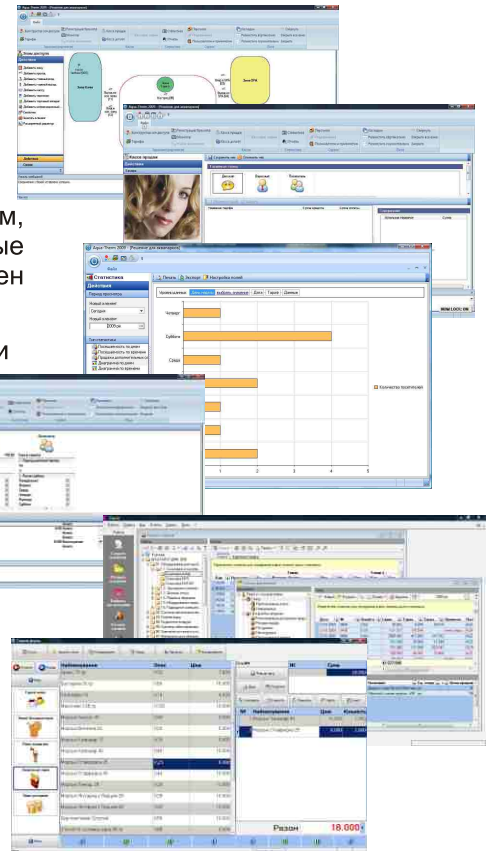
В систему интегрированы модули «Ресторан» и «Магазин», которые позволяют организовать полноценную работу отделений общественного питания и магазинов.

Подкова Ресторан - это мощный инструмент для всеобъемлющего контроля зала, складского учета и учета рабочего времени, отличный помощник для владельцев и финансового менеджмента, т.е. для управления ресторанным бизнесом.

Подкова Минимаркет предназначена для комплексной автоматизации магазинов и позволяет эффективно управлять процессом торговли в магазине.

Языки оболочки

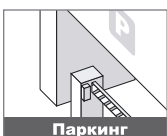
Русский, Украинский, Английский



Офис



Здание



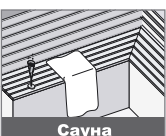
Паркинг



Раздевалка



Бассейн



Сауна



Спортзал

