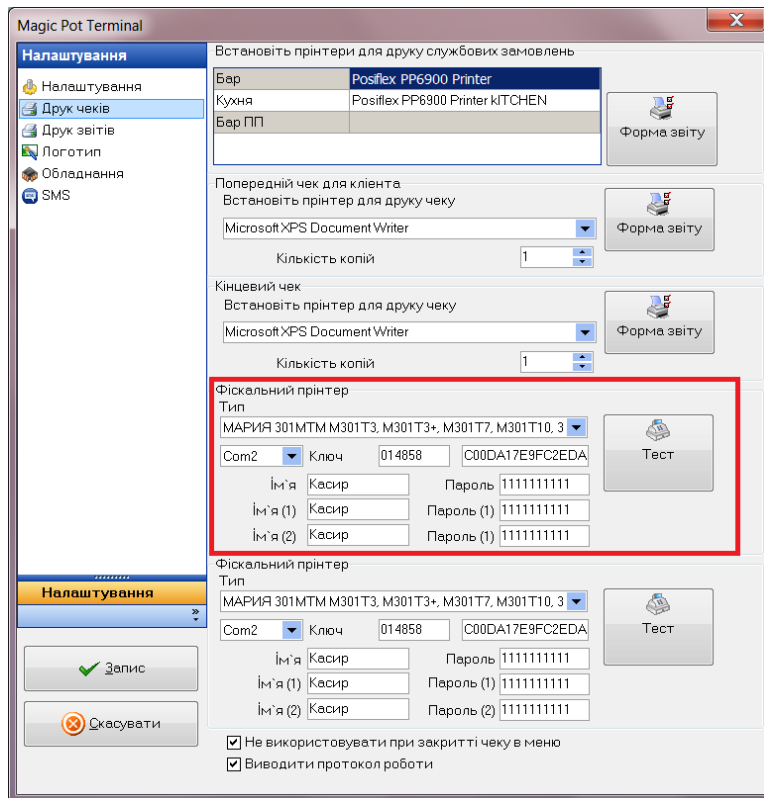


Настройка

ПО Подкова поддерживает работу с двумя фискальными регистраторами одновременно. Какое блюдо печатать на фискальный регистратор следует указать в меню.

Для работы фискального регистратора с ПО Подкова Терминал необходимо:

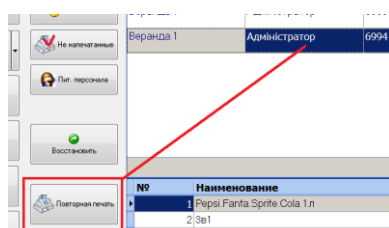
1. Скачать и установить OLE драйвер PC2EKKR [http:// www.txo.com.ua](http://www.txo.com.ua)
2. Запустить ПО Подкова Терминал и пройти идентификацию карточкой администратора
3. В настройках перейти на вкладку Печать Чеков



Выбрать тип фискального регистратора, указать Com Port, затем заводской номер фискального аппарата и ключ активации, полученный на сайте www.txo.com.ua, имя пользователя и пароль для конкретной модели фискального аппарата (более детально см справку к библиотеке PC2EkkR). Обратите внимание, что Имя 1 – это оператор для печати чеков. Имя 2 – оператор для печати X отчета. Имя 3 – оператор для печати Z отчета.

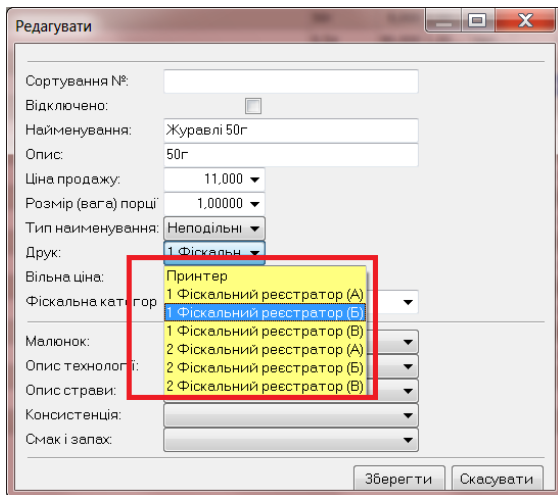
Опция «Выводить протокол работы», позволяет проследить весь процесс обмена с фискальным аппаратом в процесс работы.

Опция «Не использовать при закрытии чека». Если отключена, то при закрытии чека будет печататься фискальный чек. Если включена, то чек не будет печататься. Чеки можно будет распечатать из раздела ИТОГИ Список чеков.



Выбор блюд для печати на фискальный регистратор

Для того, чтобы блюдо печаталось на фискальный чек в меню необходимо установить признак на каждое блюдо отдельно. См картинку



При выборе фискального регистратора, необходимо дополнительно указать налоговую группу. Также обратите внимание, что следует указать фискальную категорию. Например: Пиво, Вино, Водка и т.д. для получения в последующем отчета по категориям.

Печать X и Z отчетов

Если в настройках указаны два фискальных регистратора, то печать отчетов будет выполнена по очереди.

